

BEEZONE

www.beezone.ru

АВТОГРЕЙДЕР G724МН

Мощность, кВт

179

Масса, т

20

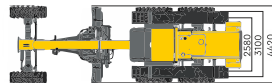
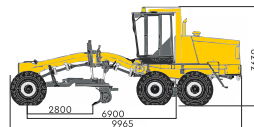
Привод, WD

6



ДИЗЕЛЬНЫЙ ДВИГАТЕЛЬ

Модель	Cummins 6СТА8.3
Тип	Непосредственный впрыск с турбонадувом, с водяным охлаждением
Номинальная мощность	179kW/2200 об. мин.
Номинальный момент	1028N.m/1500rpm



ТРАНСМИССИЯ

Коробка передач с переключением под нагрузкой с электрогидравлическим управлением по технологии ZF, блокировка в нейтральном положении
Скорость движения (при номинальных оборотах двигателя), км/ч

Передачи	Вперед	Назад
1-й	5.0	5.0
2-й	8.6	11.3
3-й	11.3	24.3
4-й	19.3	
5-е место	24.3	
6-е место	38.8	

ТОРМОЗА

Основной тормоз	Гидравлическая тормозная система барабанного типа
Стояночный тормоз	механический барабанного типа

ТАНДЕМНЫЙ ПРИВОД

Угол качания передний/задний	
Тип передачи бортового редуктора	Одноступенчатая понижающая передача конического типа
Тип передачи в тандемной тележке	Двухрядные роликовые цепи

ГИДРАВЛИЧЕСКАЯ СИСТЕМА

Давление	17.5 мпа
Система определения нагрузки с двумя ручками и электронным управлением.	140L/min

СИСТЕМА РУЛЕВОГО УПРАВЛЕНИЯ

Максимальный угол поворота передних колес вправо/влево	49°
Угол поворота рамы вправо/влево	24°
Минимальный радиус поворота	8300 мм
Давление в системе	16 мПа
Полностью гидравлическое рулевое управление передними колесами, шарнирно-сочлененное рулевое управление, аварийное рулевое управление	

ОБЪЕМ БАКОВ

Топливный бак	480 л
Трансмиссия	28 л
Картер	28 л
Задний мост	80 л
Тандемные насосы (каждый)	165 л
Гидравлическая система	90 л

ХАРАКТЕРИСТИКИ ОТВАЛА

Боковое смещение отвала вправо	1250 мм
влево	1250 мм
Максимальный вылет по колесам вправо	2000 мм
влево	2000 мм
Максимальный подъем отвала над землей	480 мм
Максимальная глубина резания	500 мм
Максимальный угол поворота, вправо или влево	90°
Угол наклона режущей кромки	29 °-77 °

МОСТЫ

Передняя ось. Дорожный просвет 610 мм и угол качания (всего) (±16)	16°
Угол наклона колеса вправо или влево	16°
Задний мост. Полностью плавающий задний мост с бесступенчатым дифференциалом NO-SPIN	17°

ГАБАРИТЫ

Габариты 9965mm×3100mm×3630mm

МАССА

Масса 20 000 кг

ОТВАЛ

Габариты 4420mm×610mm×16mm

ШИНЫ

Типоразмер 17.5-25-12PR L-3

КАБИНА

Большое пространство кабины, регулируемая приборная колонка, регулируемое сиденье с подвеской, меры защиты в случае опрокидывания и от падающих предметов, система кондиционирования воздуха с обогревом и охлаждением, повышенный комфорт.



ОПЦИИ

Специальные шины 13.00-24-12PR G-2

Система нивелирования

КИРКОВЩИК

Кол-во зубьев 11
Ширина копания 1325 мм
Макс. подъем над землей 344 мм
Глубина копания 212 мм

РЫХЛИТЕЛЬ

Кол-во стоек 3 (макс. 5)
Макс. глубина копания 436 мм
Макс. подъем над землей 611 мм
Макс. ширина копания 2196 мм

ПЕРЕДНИЙ ОТВАЛ

Ширина отвала 2501 мм
Макс. подъем над землей 579 мм
Макс. глубина копания 125 мм



МНОГОХОДОВОЙ КЛАПАН И УСИЛИТЕЛЬ



Использование комплектующих от известных мировых производителей значительно повышает надежность

СИЛОВОЙ АГРЕГАТ

Двигатель Cummins, отличается высокой мощностью и низким расходом топлива. Трансмиссия по технологии ZF отличается высокой производительностью и надежностью.

